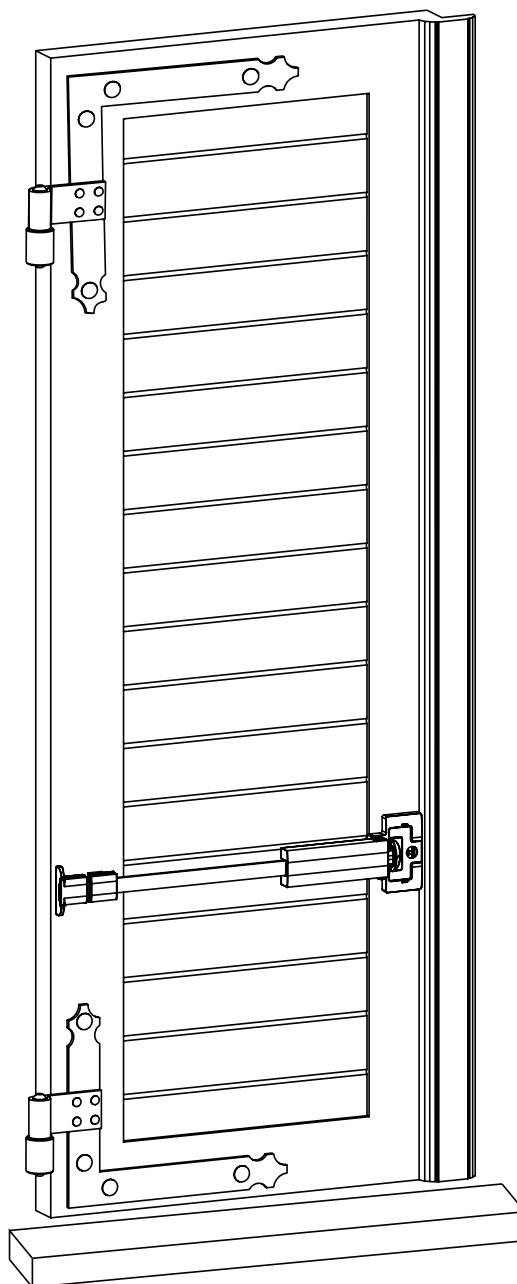




Notice de pose



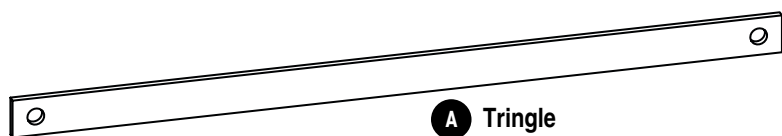
Vue de l'extérieur

A115410

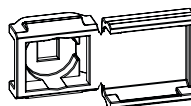
Arrêt Ellipse®

Composite universel

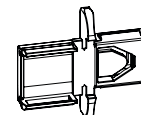
Composants



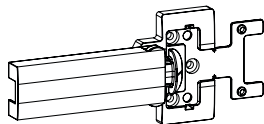
A Tringle



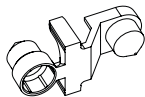
B Lacet



D Poignée tirette



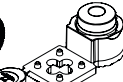
C Verrou monté sur cale



E Gabarit de pose de gâche



F Cale



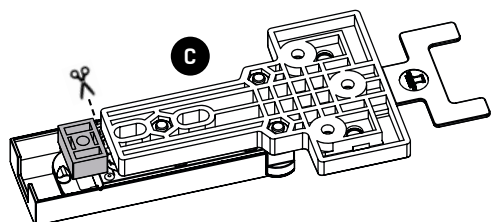
G Gâche



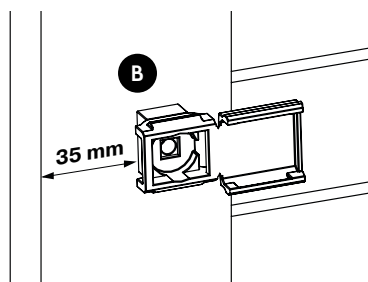
* Visserie non fournie.
A choisir adaptée
à la nature des vantaux
et au matériau de la façade.

1 Fixation du lacet.

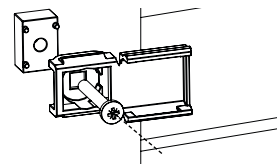
Assembler le lacet **B** avec la visserie adaptée. **Attention** : bien serrer horizontalement cette pièce.



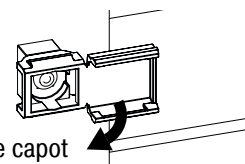
Casser le lien sécable
et détacher la cale du lacet.



Distance du bord du volet de 35 mm.

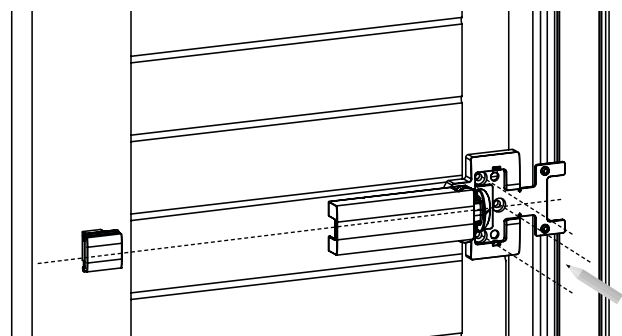


Repérer, percer et fixer le lacet monté
sur sa cale avec la visserie adaptée.

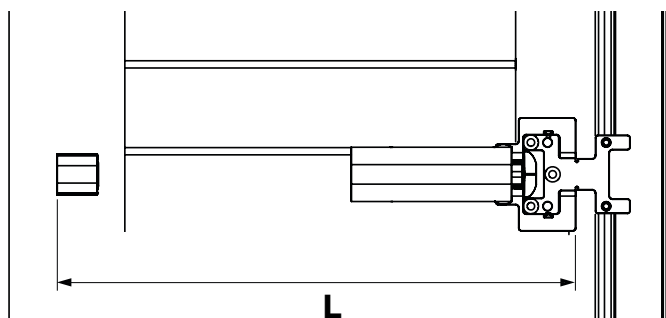


Fermer le capot
du lacet.

2 Repérage de la position du verrou.

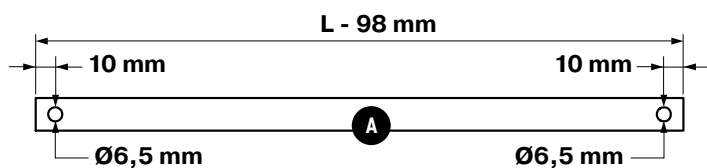


Placer le verrou dans l'axe du lacet à l'endroit souhaité, et au
point le plus extrême du volet. Repérer les 3 points de fixation
(Percer le vantail si besoin).

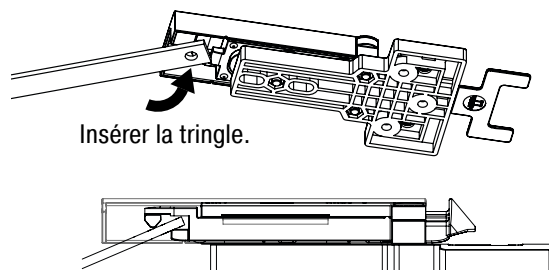


Mesurer la distance L.

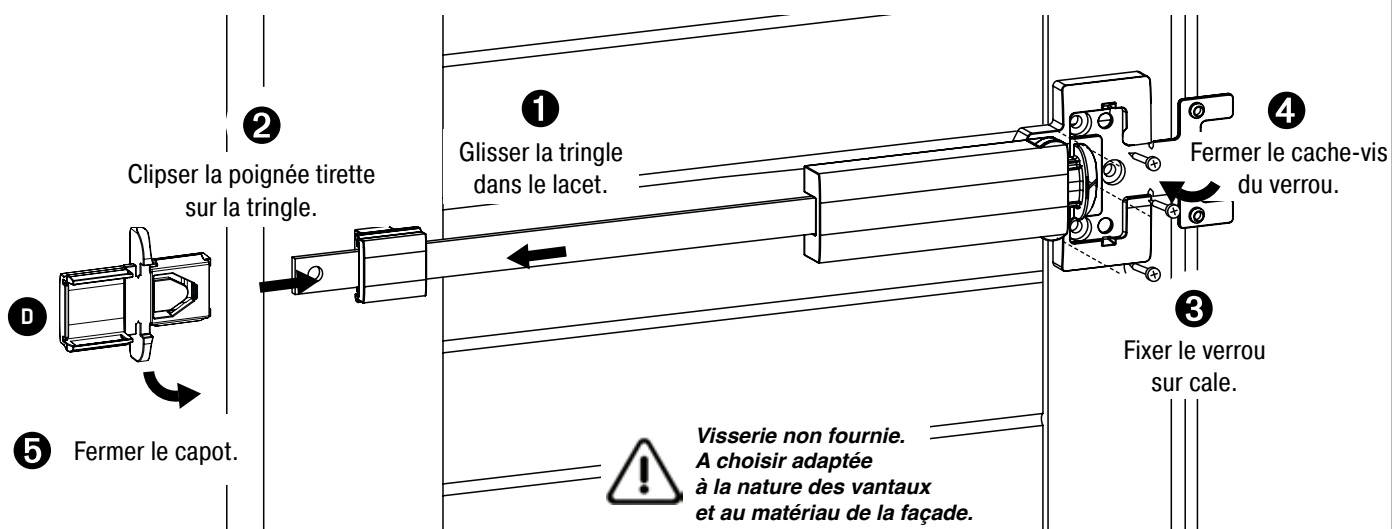
3 Insertion de la tringle dans le verrou.



Couper la tringle à la longueur souhaitée et ébavurer.

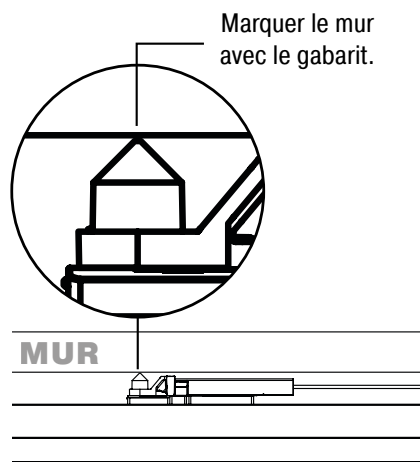
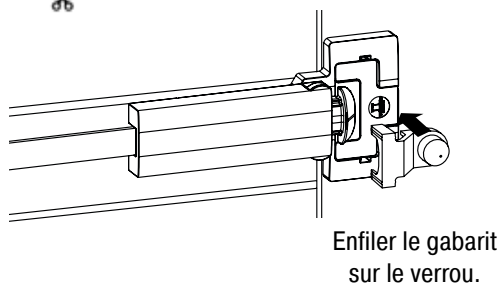
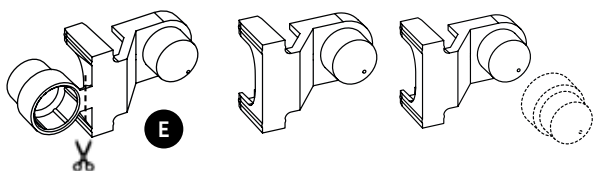


4 Montage du verrou.

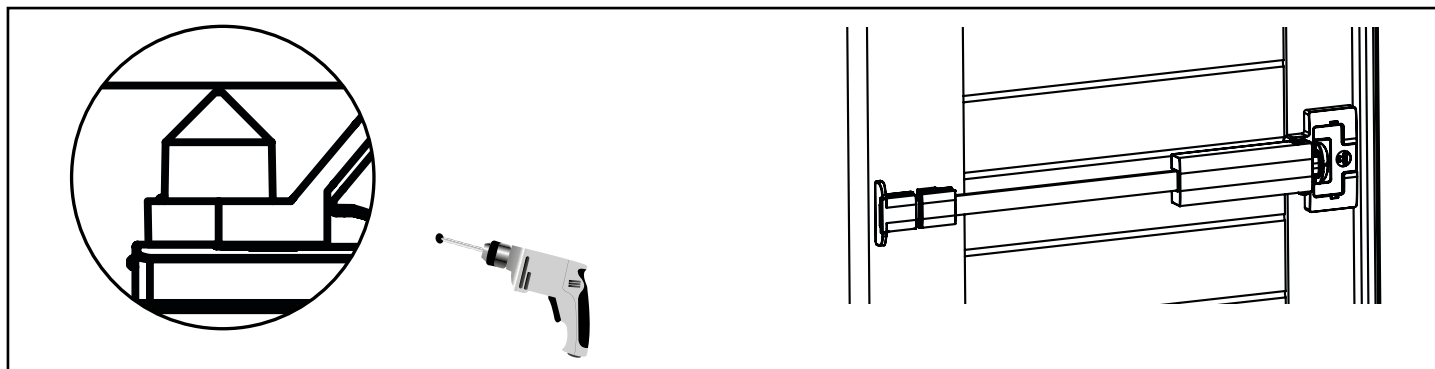


5 Position de la gâche.

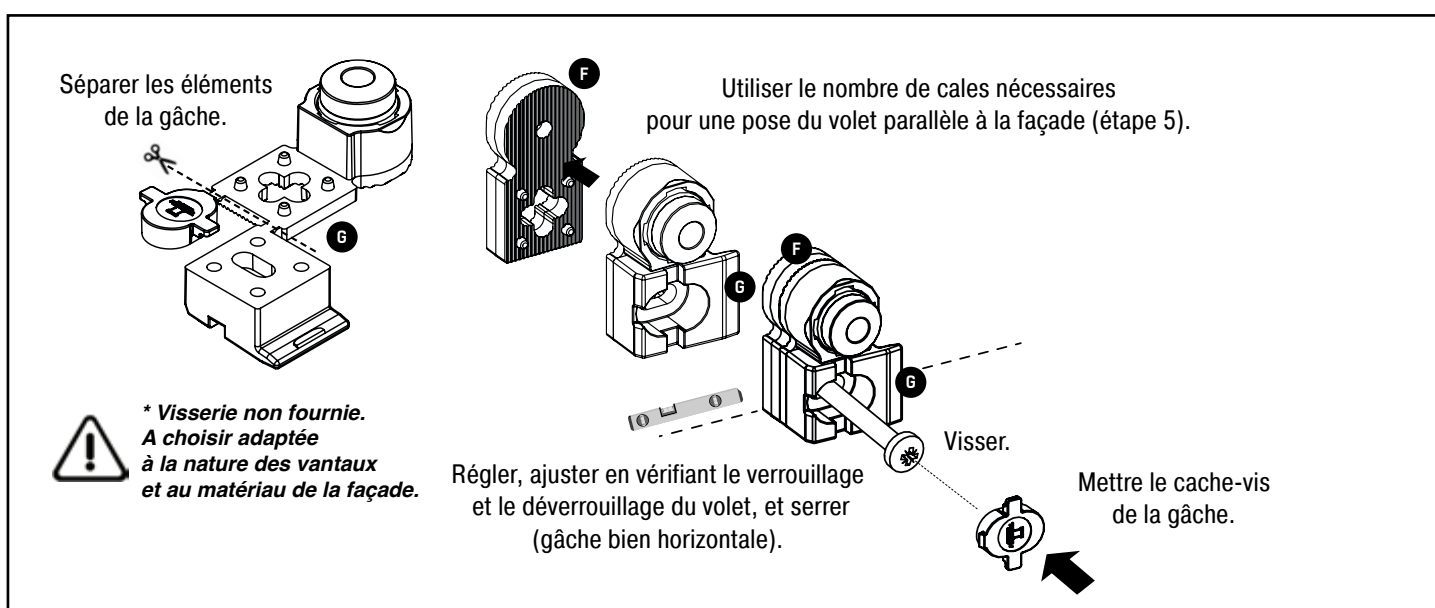
Utiliser le gabarit jetable **E** pour repérer la position de la gâche sur le mur. Utiliser les cales sécables emboîtables si besoin pour avoir le volet bien parallèle à la façade.



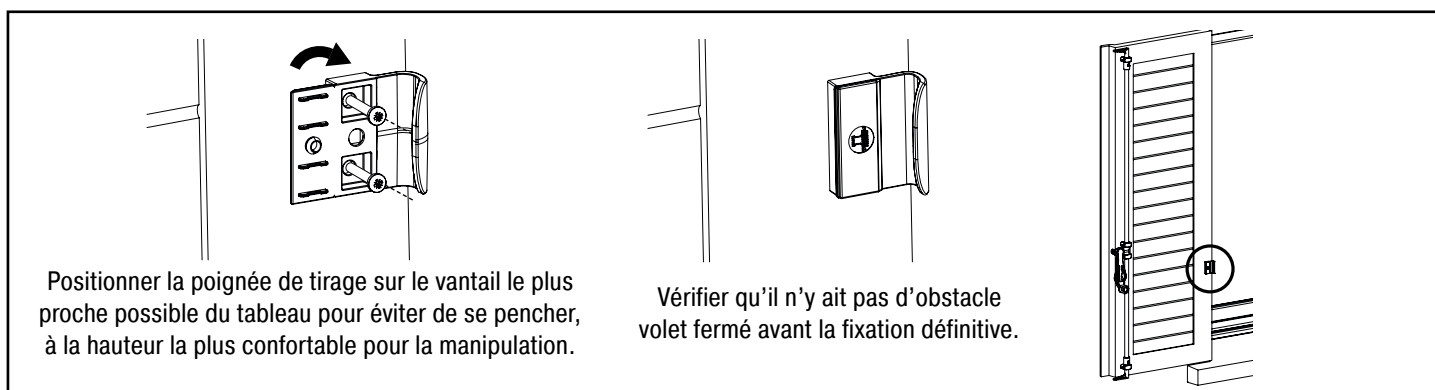
6 Perçage du mur.



7 Fixation de la gâche.



8 Pose de la poignée de tirage (option)



✓ Installation terminée !

TORBEL® INDUSTRIE

504, Avenue du canton de Levens F-06690 Tourrette-Levens
Tél : +33 4 93 91 01 44 - www.torbel.fr - info@torbel.com

